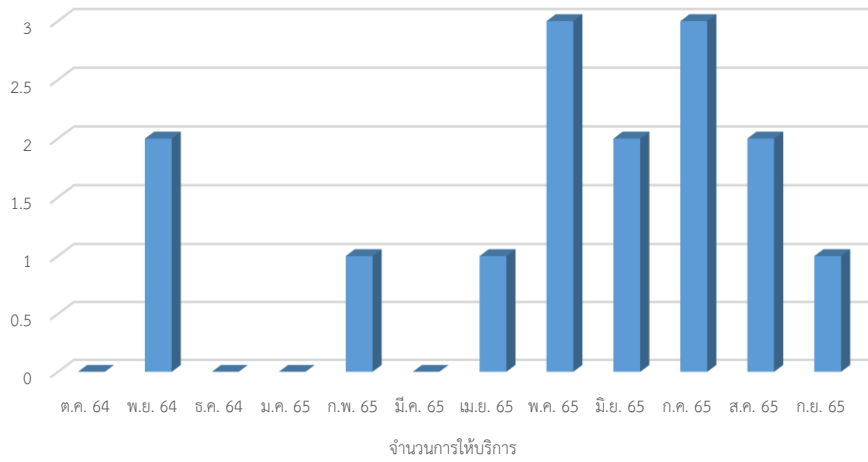


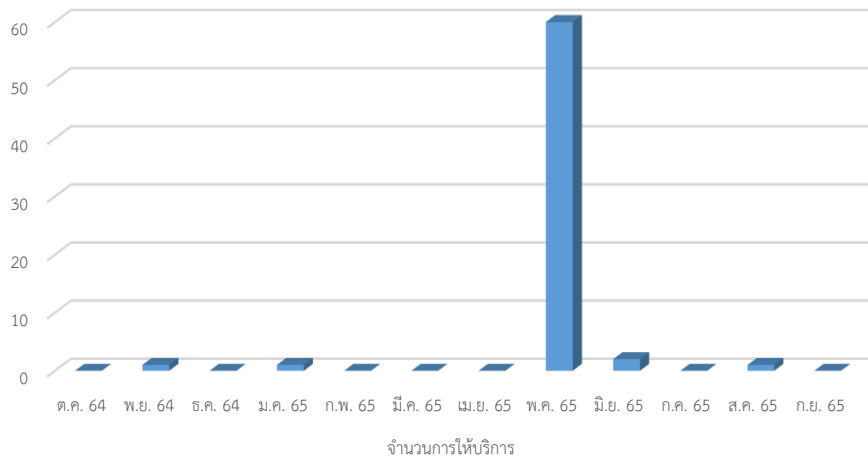
ข้อมูลเชิงสถิติการให้บริการ  
โรงเรียนบงเหนือวิทยาคม สำนักงานเขตพื้นที่การศึกษามัธยมศึกษาสกลนคร  
6 เดือนแรกของปีงบประมาณ 2565

| ที่        | เรื่อง/ภาวะ/หน้าที่การให้บริการ | จำนวนการให้บริการ |            |            |            |            |             |             |            |             |            |            |            |
|------------|---------------------------------|-------------------|------------|------------|------------|------------|-------------|-------------|------------|-------------|------------|------------|------------|
|            |                                 | ต.ค.<br>64        | พ.ย.<br>64 | ธ.ค.<br>64 | ม.ค.<br>65 | ก.พ.<br>65 | มี.ค.<br>65 | เม.ย.<br>65 | พ.ค.<br>65 | มิ.ย.<br>65 | ก.ค.<br>65 | ส.ค.<br>65 | ก.ย.<br>65 |
| 1          | นักเรียนย้ายเข้า - ย้ายออก      | 0                 | 2          | 0          | 0          | 1          | 0           | 1           | 3          | 2           | 3          | 2          | 1          |
| 2          | การรับนักเรียน                  | 0                 | 1          | 0          | 1          | 0          | 0           | 0           | 60         | 2           | 0          | 1          | 0          |
| 3          | การจำหน่ายนักเรียน              | 0                 | 0          | 0          | 0          | 0          | 66          | 0           | 0          | 0           | 0          | 0          | 0          |
| 4          | ขอตรวจสอบวุฒิ                   | 0                 | 0          | 0          | 0          | 0          | 0           | 0           | 0          | 0           | 3          | 2          | 0          |
| 5          | ขอหนังสือรับรองผลการเรียน       | 5                 | 0          | 0          | 5          | 10         | 60          | 0           | 12         | 6           | 3          | 2          | 0          |
| 6          | การขออนุญาตไปราชการ             | 1                 | 5          | 3          | 1          | 1          | 0           | 0           | 2          | 4           | 2          | 4          | 2          |
| 7          | หนังสือลงรับ                    | 10                | 65         | 70         | 100        | 80         | 100         | 30          | 85         | 98          | 67         | 85         | 4          |
| 8          | หนังสือส่ง                      | 4                 | 9          | 15         | 15         | 20         | 6           | 9           | 6          | 17          | 18         | 31         | 1          |
| 9          | หนังสือรับรอง                   | 1                 | 0          | 0          | 0          | 0          | 0           | 0           | 0          | 1           | 0          | 0          | 0          |
| 10         | ขอยืม/ขอใช้ครุภัณฑ์และสถานที่   | 0                 | 0          | 0          | 0          | 0          | 1           | 0           | 0          | 0           | 0          | 1          | 0          |
| 11         | การใช้ห้องพยาบาล                | 0                 | 1          | 5          | 3          | 0          | 0           | 0           | 0          | 2           | 5          | 5          | 0          |
| 12         | การจัดซื้อ/จัดจ้าง              | 3                 | 7          | 5          | 12         | 16         | 14          | 0           | 9          | 33          | 13         | 27         | 0          |
| 13         | ค่าใช้จ่ายไปราชการ              | 1                 | 5          | 6          | 3          | 2          | 7           | 0           | 1          | 7           | 2          | 8          | 0          |
| 14         | ค่ารักษาพยาบาล                  | 0                 | 1          | 0          | 0          | 1          | 0           | 0           | 1          | 1           | 1          | 1          | 1          |
| 15         | การศึกษานูตรา                   | 0                 | 0          | 3          | 1          | 2          | 0           | 0           | 0          | 1           | 2          | 1          | 0          |
| <b>รวม</b> |                                 | <b>25</b>         | <b>96</b>  | <b>107</b> | <b>141</b> | <b>133</b> | <b>254</b>  | <b>40</b>   | <b>179</b> | <b>174</b>  | <b>119</b> | <b>170</b> | <b>9</b>   |

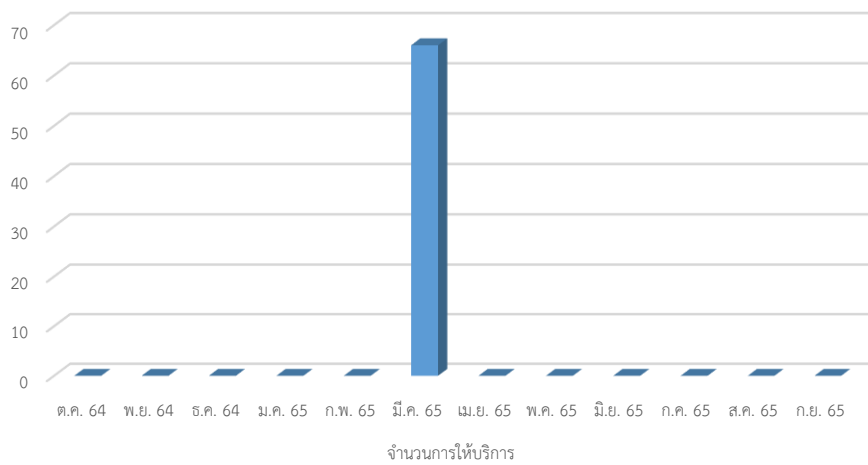
### นักเรียนย้ายเข้า - ย้ายออก



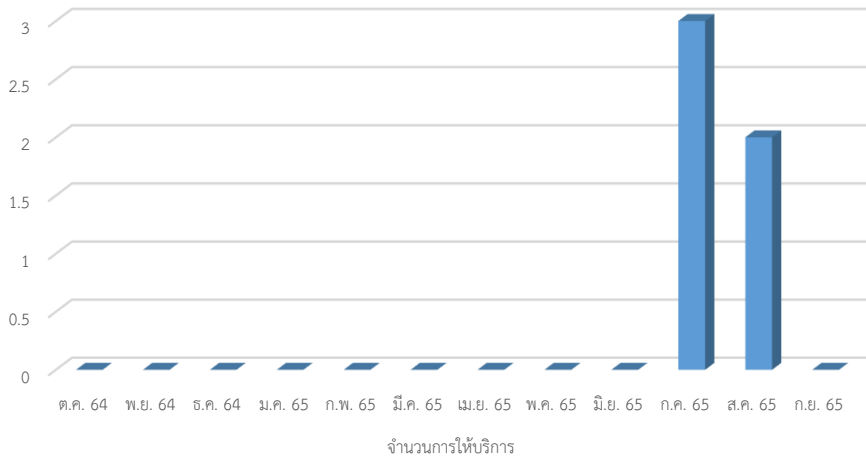
### การรับนักเรียน



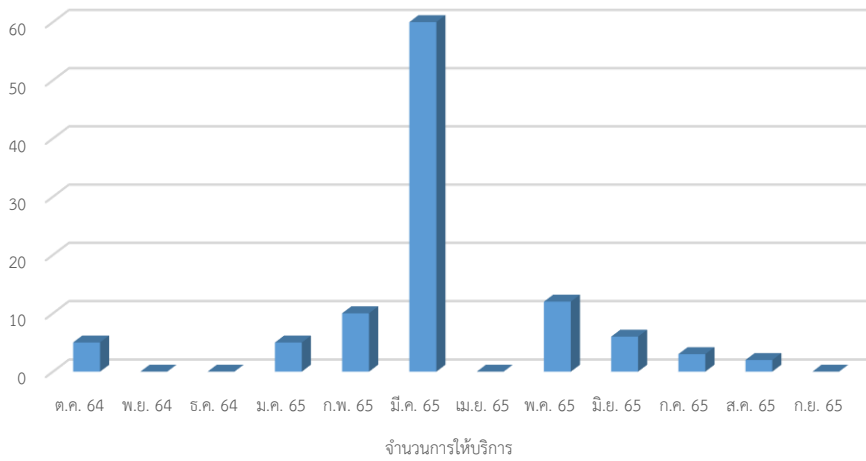
### การจำหน่ายนักเรียน



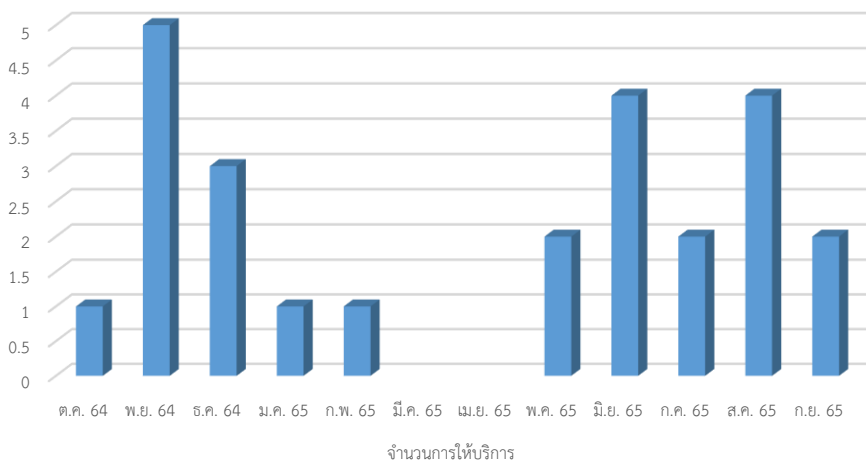
### ขอตรวจสอบวุฒิ



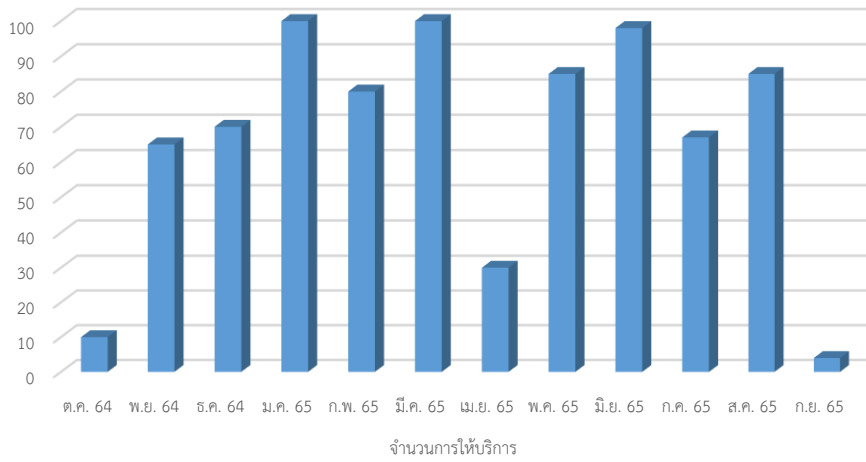
### ขอหนังสือรับรองผลการเรียน



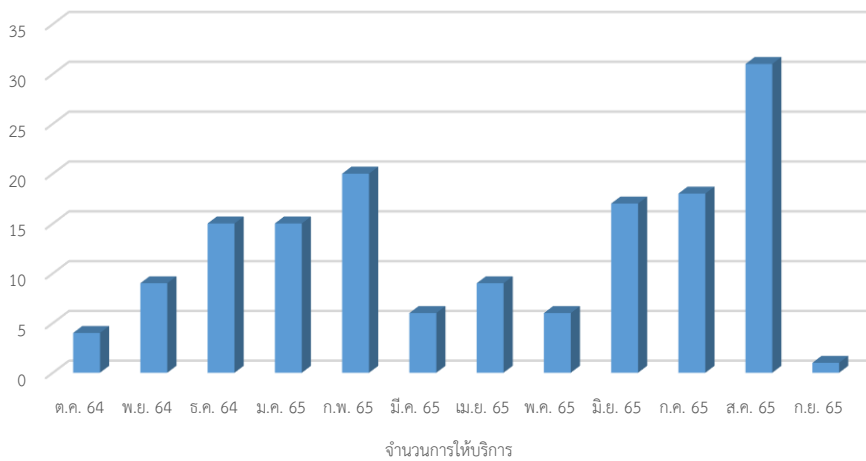
### การขออนุญาตไปราชการ



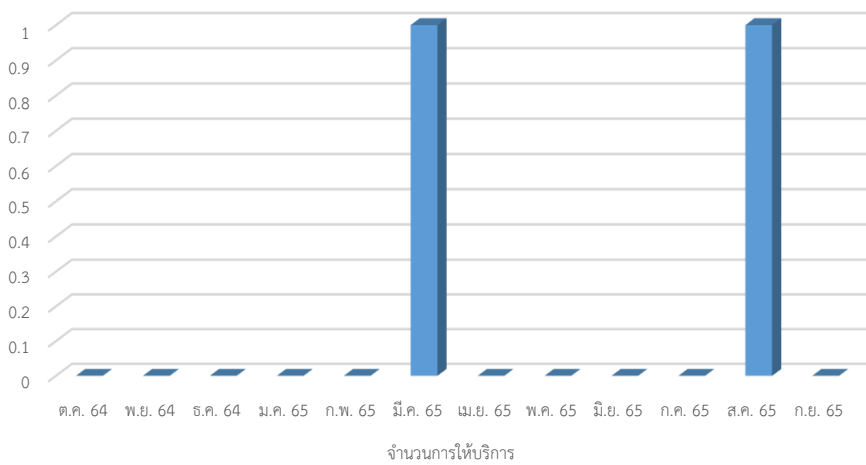
### หนังสือลงรับ



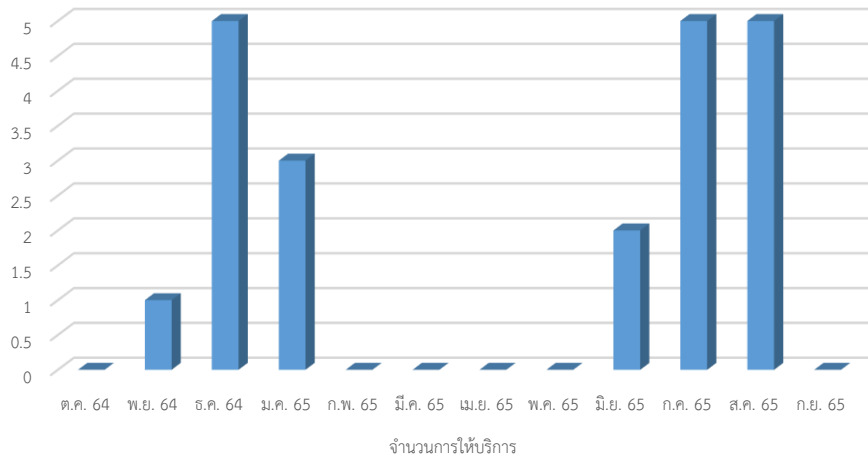
### หนังสือส่ง



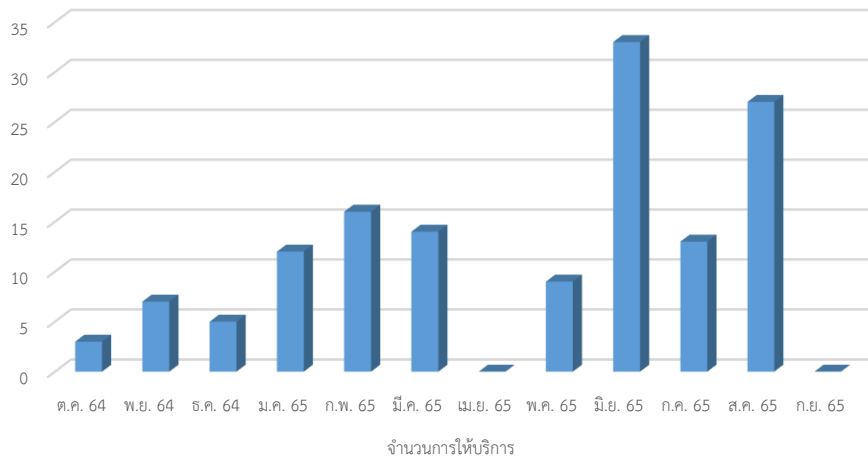
### ขอยืม/ขอใช้ครุภัณฑ์และสถานที่



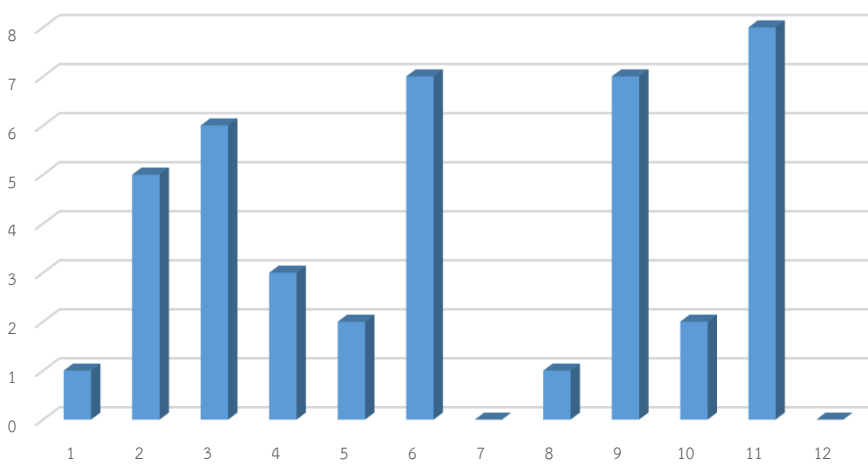
### การใช้ห้องพยาบาล



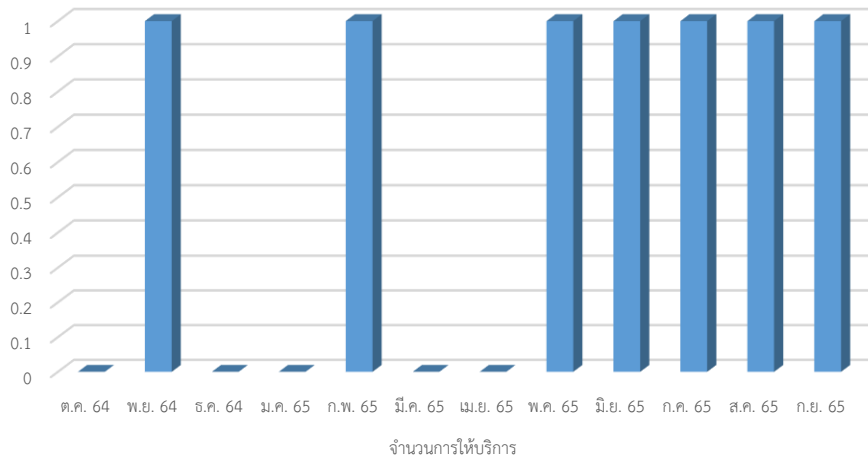
### การจัดซื้อ/จัดจ้าง



### ค่าใช้จ่ายไปราชการ



### ค่ารักษาพยาบาล



### การศึกษาบุตร

