

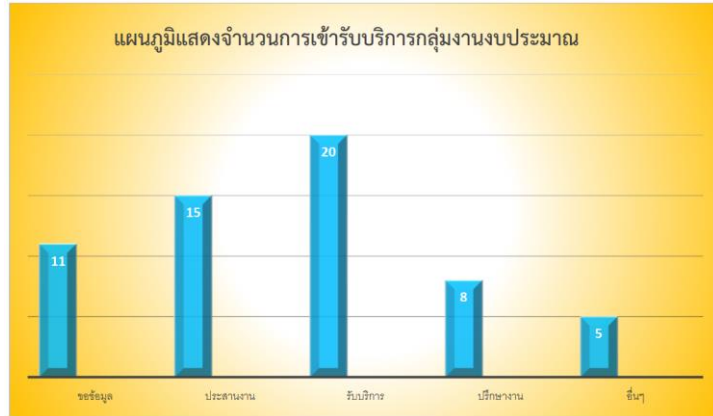
ความพึงพอใจของผู้รับบริการต่อสถานศึกษา
กลุ่มบริหารงานวิชาการ โรงเรียนบงเหนือวิทยาคม ปี ๒๕๖๔
สำนักงานเขตพื้นที่การศึกษามัธยมศึกษาสกลนคร

ประเด็นวัดความพึงพอใจ	ค่าสถิติ	แปลผล
ด้านการให้บริการของเจ้าหน้าที่/บุคลากร		
1.เจ้าหน้าที่ให้บริการด้วยความสุภาพ เป็นมิตร	4.40	มาก
2.เจ้าหน้าที่ให้บริการด้วยความสะดวก รวดเร็ว	4.42	มาก
3.เจ้าหน้าที่ดูแลเอาใจใส่ กระตือรือร้น เต็มใจให้บริการ	4.30	มาก
4. เจ้าหน้าที่ให้คำแนะนำ หรือตอบข้อซักถามได้เป็นอย่างดี	4.20	
ด้านกระบวนการ ขั้นตอนการให้บริการ		
5. การให้บริการเป็นระบบและมีขั้นตอนที่เหมาะสม	4.40	มาก
6. การให้ข้อมูล/รายละเอียดชัดเจนและเข้าใจง่าย	4.50	มากที่สุด
7. มีการให้บริการเป็นไปตามลำดับก่อน-หลัง อย่างยุติธรรม	4.40	มาก
8.แบบฟอร์มเข้าใจง่ายสะดวกในการกรอกข้อมูล	4.20	มาก
ด้านสิ่งอำนวยความสะดวก		
9. สถานที่ตั้งโรงเรียนสะดวกในการเดินทางมาติดต่อ	4.60	มากที่สุด
10.เครื่องมืออุปกรณ์ ทันสมัยและทำให้เกิดความสะดวกมากขึ้น	4.50	มากที่สุด
11.รับฟังความคิดเห็นต่อการให้บริการ เช่น กล้องรับความคิดเห็น แบบสอบถาม	4.30	มาก
ด้านผลจากการให้บริการ		
12. ได้รับการบริการที่ตรงตามความต้องการ (ถูกต้อง ครบถ้วน ไม่มีผิดพลาด)	4.30	มาก
13. ได้รับการบริการที่เป็นประโยชน์	4.40	มาก
รวม	4.30	มาก

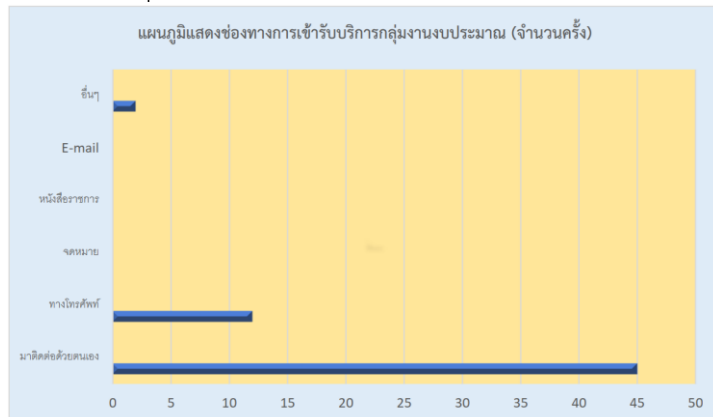
กลุ่มงานบริหารงานวิชาการ
โรงเรียนบงเหนือวิทยาคม

รายงานผลสำรวจความพึงพอใจการให้บริการ
 กลุ่มบริหารงานงบประมาณ
 ปีงบประมาณ 2564
 โรงเรียนบงเหนือวิทยาคม

1. ผู้ใช้บริการติดต่องานกลุ่มบริหารงบประมาณในลักษณะใด (ตอบได้มากกว่า 1 ข้อ)



2. ผู้ใช้บริการติดต่อกลุ่มงานบริหารงบประมาณได้ทางช่องทางใด (ตอบได้มากกว่า 1 ข้อ)



3. ผู้ใช้บริการติดต่องานใดในกลุ่มงานงบประมาณ (ตอบได้มากกว่า 1 ข้อ)



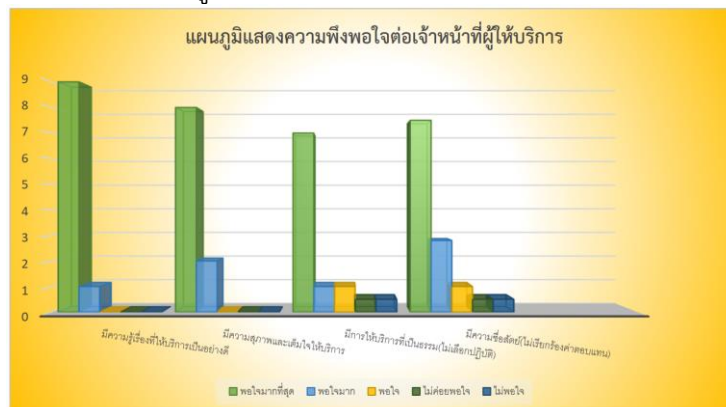
4. ความถี่ในการติดต่อกันในกลุ่มงานงบประมาณ (ครั้ง/เดือน)



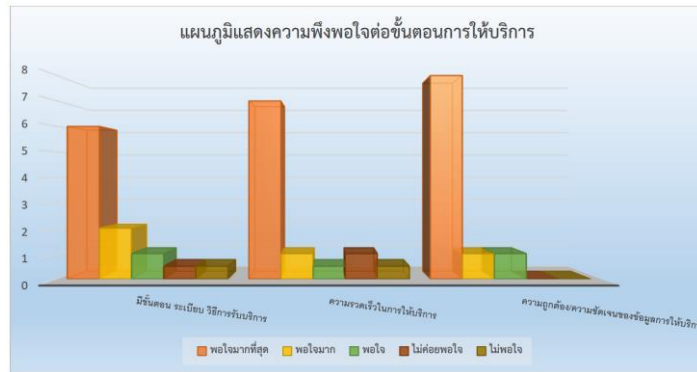
5. ผู้ใช้บริการได้รับข้อมูลข่าวสารต่าง ๆ ของงานพัสดุจากแหล่งใด (ตอบได้มากกว่า 1 ข้อ)



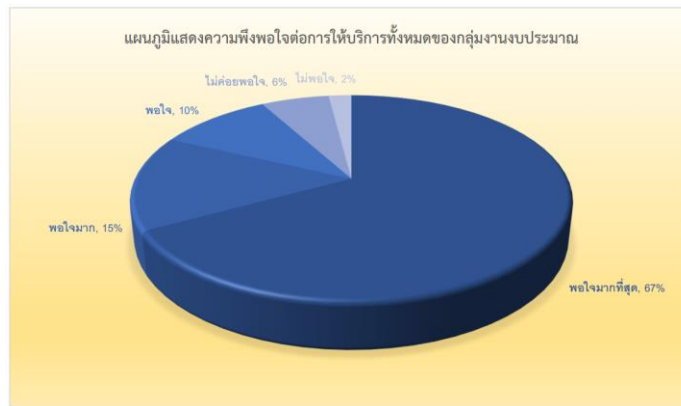
6. ความพึงพอใจต่อเจ้าหน้าที่ผู้ให้บริการ



7. ความพึงพอใจต่อขั้นตอนการให้บริการ



8. ความพึงพอใจต่อการให้บริการทั้งหมด



9. ข้อเสนอแนะ

- ไม่มี -

ความพึงพอใจของผู้รับบริการต่อสถานศึกษา
 กลุ่มบริหารงานบุคคล โรงเรียนบงเหนือวิทยาคม ปี ๒๕๖๕
 สำนักงานเขตพื้นที่การศึกษามัธยมศึกษา สกลนคร

ประเด็นวัดความพึงพอใจ	ค่าสถิติ	แปลผล
การวางแผนและการกำหนดอัตรากำลัง		
1.สถานศึกษามีการวางแผนอัตรากำลังได้เหมาะสมกับสภาพตรงเรียน	4.41	มาก
2.การประเมินสภาพความต้องการอัตรากำลังกับภารกิจของสถานศึกษา	4.31	มาก
3.จำนวนครูและบุคลากรทางการศึกษามีจำนวนเพียงพอกับจำนวนนักเรียน	4.30	มาก
4. ครูสอนตรงตามวิชาเอก	4.45	มาก
รวม	4.37	มาก
การสรรหาและคัดเลือกครูและบุคลากรทางการศึกษา		
1. การสรรหา มีความยุติธรรมและโปร่งใส	4.43	มาก
2. ครูและชุมชนมีความพึงพอใจในการสรรหาและคัดเลือก	4.40	มาก
3. มีการจัดระบบสารสนเทศกลุ่มงานอย่างเป็นระบบ	4.48	มาก
4. การสำรวจความต้องการและความจำเป็นในการแต่งตั้ง โอน ย้าย	4.45	มาก
รวม	4.45	มาก
การนิเทศและการพัฒนาบุคลากรทางการศึกษา		
1. การประชาสัมพันธ์เกี่ยวกับงานบุคลากรอย่างเปิดเผยและทั่วถึง	4.50	มากที่สุด
2. การดำเนินการประเมินเพื่อขอเลื่อนวิทยฐานะ	4.41	มาก
3. การจัดทำทะเบียนประวัติเป็นปัจจุบันและถูกต้อง	4.48	มาก
4. การจัดทำคำสั่งเลื่อนขั้นเงินเดือนและบัญชีถือจ่าย	4.53	มากที่สุด
รวม	4.48	มาก
การประเมินผลการปฏิบัติงานและการให้พ้นจากตำแหน่ง		
1. การแจ้งประกาศรายชื่อผู้เกษียณอายุราชการให้เจ้าตัวทราบ	4.53	มาก
2. การแต่งตั้งคณะกรรมการศึกษาและกำหนดหลักเกณฑ์ในการพิจารณาความดีความชอบ	4.47	มาก
3. การแจ้งหลักเกณฑ์และแนวปฏิบัติในการพิจารณาความดีความชอบให้ครูรับทราบ	4.40	มาก
รวม	4.47	มาก

กลุ่มงานบริหารงานบุคคล
 โรงเรียนบงเหนือวิทยาคม

**สรุปแบบสอบถามความพึงพอใจของผู้รับบริการต่อการบริหารจัดการ
กลุ่มบริหารกิจการนักเรียน โรงเรียนบงเหนือวิทยาคม สำนักงานเขตพื้นที่การศึกษามัธยมศึกษาสกลนคร**

โปรดให้ข้อมูลโดยกาเครื่องหมาย ✓ ลงในช่องที่ตรงกับคำตอบที่ท่านเลือก

1. ข้อมูลทั่วไปของผู้ตอบแบบสอบถาม

- 1) เพศ เพศชาย ร้อยละ 48.75 เพศหญิง ร้อยละ 51.25
- 2) อายุ อายุต่ำกว่า 20 ปีร้อยละ 70.83 อายุ 21 – 35 ปีร้อยละ 8.75
- 3) อายุ 36 – 50 ปี ร้อยละ 10.42 อายุ 51 ปีขึ้นไป ร้อยละ 10

2. ระดับความพึงพอใจต่อการให้บริการ

ประเด็นความพึงพอใจ	ระดับความคิดเห็น	
	เฉลี่ย	แปลความหมาย
ด้านการบริหารจัดการ		
1. มีการบริหารจัดการอย่างเป็นระบบ	3.96	มาก
2. มีบุคลากรเพียงพอต่อภาระงาน	4.08	มาก
3. ให้บริการต่อผู้มาติดต่อด้วยความเต็มใจ รวดเร็ว และเอาใจใส่	3.88	มาก
4. บริการสิ่งอำนวยความสะดวกแก่ผู้มาติดต่อราชการ	3.99	มาก
ความพึงพอใจเฉลี่ยด้านการบริหารจัดการ	3.98	มาก
ด้านบุคลากร		
1. ปฏิบัติตนได้เหมาะสมกับความเป็นครู	4.20	มาก
2. ปฏิบัติงานได้อย่างมีประสิทธิภาพ	3.99	มาก
3. การพูดจากับนักเรียนและผู้ปกครองสุภาพเหมาะสม	4.06	มาก
4. การติดต่อประสานงานกับนักเรียนหรือผู้ปกครองด้วยความเป็นกันเอง	4.00	มาก
ความพึงพอใจเฉลี่ยด้านบุคลากร	4.06	มาก
ด้านอาคารสถานที่		
1. มีอาคารสำนักงานขนาดเหมาะสม กว้างขวาง เพียงพอต่อการให้บริการ	3.82	มาก
2. ที่ตั้งอาคารสำนักงานมีความเหมาะสม	3.95	มาก
3. ความพึงพอใจเฉลี่ยด้านอาคารสถานที่	3.89	มาก
4. ความพึงพอใจเฉลี่ยทุกด้าน	3.98	มาก

จากตารางพบว่า ความพึงพอใจของผู้รับบริการต่อการบริหารจัดการของกลุ่มบริหารกิจการนักเรียนโรงเรียนบงเหนือวิทยาคม

ด้านการบริหารจัดการ ความพึงพอใจเฉลี่ย 3.98 อยู่ในระดับ **มาก**ด้านบุคลากร ความพึงพอใจเฉลี่ย 4.06 อยู่ในระดับ **มาก**ด้านอาคารสถานที่ ความพึงพอใจเฉลี่ย 3.89 อยู่ในระดับ **มาก**ความพึงพอใจทั้ง 3 ด้าน เฉลี่ย 3.98 อยู่ในระดับ**มาก**

จากการแสดงความคิดเห็น/ข้อเสนอแนะ

จากการแสดงความคิดเห็น/ข้อเสนอแนะของผู้รับบริการของกลุ่มบริหารกิจการนักเรียน ที่ตอบแบบสอบถามมีดังนี้

1. อยากให้ห้องกิจการนักเรียนมีครูประจำอยู่ตลอดเวลา
2. ชื่นชมครูที่ กำกับติดตามนักเรียนให้มีความประพฤติไปในทางที่ดีขึ้น

สรุปรายงานผลการประเมินความพึงพอใจที่มีผลต่อการปฏิบัติงาน
กลุ่มงานบริหารทั่วไป ประจำปีงบประมาณ 2564
โรงเรียนบงเหนือวิทยาคม ตำบลบงเหนือ อำเภอสว่างแดนดิน จังหวัดสกลนคร

.....
กลุ่มงานบริหารทั่วไป โรงเรียนบงเหนือวิทยาคม ได้ดำเนินการสำรวจความพึงพอใจการบริหารและการจัดการศึกษารวมทั้งการให้บริการของกลุ่มงานบริหารทั่วไป

1. วัตถุประสงค์

1. เพื่อต้องการทราบระดับความพึงพอใจของผู้รับบริการและผู้ที่มีส่วนได้ส่วนเสียต่อการปฏิบัติงานของกลุ่มงานบริหารทั่วไป
2. เพื่อนำผลการสำรวจมาพิจารณาและวิเคราะห์ผลเพื่อกำหนดแนวทางการปรับปรุงการให้บริการต่อไป
3. เพื่อเป็นแนวทางในการพัฒนาการให้บริการต่อไป

2. วิธีการดำเนินงาน

1. ศึกษาโครงสร้างการบริหารงาน ภาระงาน และรายการประเมินความพึงพอใจในการให้บริการของกลุ่มงาน
2. จัดทำแบบประเมินและประชาสัมพันธ์ให้ผู้บริหาร คณะครู บุคลากรทางการศึกษา ผู้ปกครองหรือผู้มีส่วนเกี่ยวข้องตอบแบบสอบถาม
3. วิเคราะห์ประมวลผลการสำรวจความพึงพอใจของผู้รับบริการ
4. รายงานสรุปผลสำรวจความพึงพอใจของผู้รับบริการฯ และนำผลที่ได้ไปพัฒนาการให้บริการครั้งต่อไป

3. กลุ่มผู้รับบริการและกลุ่มผู้มีส่วนได้ส่วนเสีย

กลุ่มผู้รับบริการและกลุ่มผู้มีส่วนได้ส่วนเสียที่ตอบแบบสำรวจความพึงพอใจในครั้งนี้ ประกอบด้วย ผู้บริหาร ครู บุคลากรทางการศึกษา ผู้ปกครอง นักเรียนและผู้เกี่ยวข้อง

4. แบบสำรวจความพึงพอใจของผู้รับบริการและผู้มีส่วนได้ส่วนเสียของกลุ่มงานบริหารทั่วไป แบ่งออกเป็น 2 ส่วนดังนี้

ส่วนที่ 1 ข้อมูลส่วนบุคคล ได้แก่ ตำแหน่ง

ส่วนที่ 2 ความพึงพอใจต่อการบริหารจัดการและการให้บริการของกลุ่มงานบริหารทั่วไป จำนวน 10 ข้อ โดยกำหนดความพึงพอใจ คือ 5 หมายถึง พึงพอใจมากที่สุด, 4 หมายถึง พึงพอใจมาก, 3 หมายถึง พึงพอใจปานกลาง, 2 หมายถึง พึงพอใจน้อย, และ 1 หมายถึง พึงพอใจน้อยที่สุด

5. การวิเคราะห์ข้อมูล

- วิเคราะห์ข้อมูลความพึงพอใจ ด้วยค่าร้อยละ (%) โดยแสดงผลการวิเคราะห์ข้อมูลในภาพรวมร้อยละของผู้ตอบแบบสอบถาม

- มีผู้ตอบแบบสอบถามความพึงพอใจที่กรอกข้อมูล และตอบแบบความพึงพอใจ จำนวน 66 ชุด

6. ผลสำรวจความพึงพอใจของผู้รับบริการและผู้มีส่วนได้เสียของ กลุ่มงานบริหารทั่วไป โรงเรียนบงเหนือ วิทยาลัย

ตอนที่ 1 ข้อมูลส่วนบุคคล

ตารางที่ 1 สรุปค่าร้อยละข้อมูลส่วนบุคคลผู้ตอบแบบสอบถาม จำแนกตามตำแหน่ง

ตำแหน่ง	จำนวน	ร้อยละ
ผู้บริหาร	1	1.52
บุคลากรทางการศึกษา	8	12.12
ผู้ปกครอง	2	3.03
นักเรียน	55	83.33
อื่นๆ	-	-
รวม	66	100

จากตารางที่ 1 แสดงข้อมูลทั่วไปของบุคลากรทางการศึกษา พบว่า มีผู้ตอบแบบสอบถามทั้งสิ้น 66 คน โดยนักเรียนมีจำนวนมากที่สุด จำนวน 55 คน คิดเป็นร้อยละ 83.33 รองลงมาคือบุคลากรทางการศึกษา จำนวน 8 คน คิดเป็นร้อยละ 12.12 รองลงมาคือผู้ปกครอง จำนวน 2 คน คิดเป็นร้อยละ 3.03 และตำแหน่งผู้บริหารมีจำนวนน้อยที่สุด คือ 1 คน คิดเป็นร้อยละ 1.52

ตอนที่ 2 ความพึงพอใจของผู้รับบริการและผู้มีส่วนได้ส่วนเสีย ของกลุ่มงานบริหารทั่วไป
ตารางที่ 2 แสดงผลการประเมินความพึงพอใจของผู้รับบริการและผู้มีส่วนได้ส่วนเสียต่อการบริการ เป็นจำนวนและร้อยละของผู้ตอบแบบสอบถามจำแนกตามระดับความพึงพอใจ

หัวข้อ	จำนวนผู้ตอบแบบสอบถาม (คน)	จำนวนผู้ตอบแบบสอบถาม จำแนกตามระดับความพึงพอใจ (คน)					ผู้ตอบแบบสอบถามที่มีความพึงพอใจระดับมากขึ้นไป	
		น้อยที่สุด	น้อย	ปานกลาง	มาก	มากที่สุด	จำนวน (คน)	คิดเป็นร้อยละ
การบริหารและการบริการ	66	-	3	45	8	10	18	27.27

จากตารางที่ 2 แสดงผลการประเมินความพึงพอใจของผู้รับบริการและผู้มีส่วนได้ส่วนเสียต่อการบริหารและการจัดการของกลุ่มงานบริหารทั่วไปโรงเรียนบงเหนือวิทยาลัย พบว่าจำนวนผู้ตอบแบบสอบถามจำนวน 66 คน จำนวนและร้อยละของผู้รับบริการ ที่มีความพึงพอใจตั้งแต่ระดับมากขึ้นไป จำนวน 18 คน คิดเป็นร้อยละ 27.27

แบบสำรวจความพึงพอใจของผู้รับบริการและผู้มีส่วนได้ส่วนเสีย ของกลุ่มงานบริหารทั่วไป
โรงเรียนบงเหนือวิทยาคม

คำชี้แจง 1. แบบสอบถามนี้มีวัตถุประสงค์ เพื่อประเมินความพึงพอใจของผู้มีส่วนได้ส่วนเสียต่อการของ
ให้บริการกลุ่มงานบริหารทั่วไป โรงเรียนบงเหนือวิทยาคม

2. ระดับความพึงพอใจ มี 5 ระดับ คือ น้อยที่สุด น้อย ปานกลาง มาก มากที่สุด

3. โปรดระบุความพึงพอใจของท่านโดยใส่เครื่องหมาย ✓ ในช่องที่ตรงกับความคิดเห็นของท่าน

ส่วนที่1 ข้อมูลส่วนบุคคล

ผู้บริหาร

บุคลากรทางการศึกษา

ผู้ปกครอง

นักเรียน

อื่นๆ.....

ส่วนที่ 2 ความพึงพอใจของผู้รับบริการและผู้มีส่วนได้ส่วนเสีย ของกลุ่มงานบริหารทั่วไป

เรื่อง	ระดับความพึงพอใจ				
	1	2	3	4	5
1. จัดระบบข้อมูลระบบสารสนเทศ เชื่อมโยงทั้งภายในและภายนอกโรงเรียน เป็นระบบใช้งานสะดวก					
2. การประชาสัมพันธ์และเผยแพร่ข้อมูลและสารสนเทศต่อสถานศึกษาและสาธารณชนอย่างต่อเนื่อง					
3. ช่องทางในการสื่อสารและแลกเปลี่ยนความคิดเห็นร่วมกันหลายช่องทาง					
4. การจัดการแผนผังอาคารสถานที่ และป้ายประชาสัมพันธ์อย่างชัดเจน					
5. การบำรุงรักษาอาคารสถานที่ ระบบสาธารณูปโภคและสภาพแวดล้อมเป็นระเบียบสะอาด ถูกสุขลักษณะ					
6. การติดตามประเมินผลการปฏิบัติงานตามมาตรฐานการปฏิบัติงาน และปรับปรุงอย่างต่อเนื่อง					
7. การวางระบบควบคุมภายในที่สอดคล้องกับสภาพปัญหาและตรงตามภารกิจของหน่วยงาน					
8. การรับฟังความคิดเห็นของครูและบุคลากรทางการศึกษารวมถึงบุคคลอื่นที่มีส่วนเกี่ยวข้อง					
9. การประสานงานส่งเสริม สร้างเครือข่ายความร่วมมือจากบุคคล หน่วยงาน สถาบัน องค์กรภาครัฐและเอกชน เข้ามาร่วมทรัพยากรเพื่อพัฒนาคุณภาพการศึกษา					